

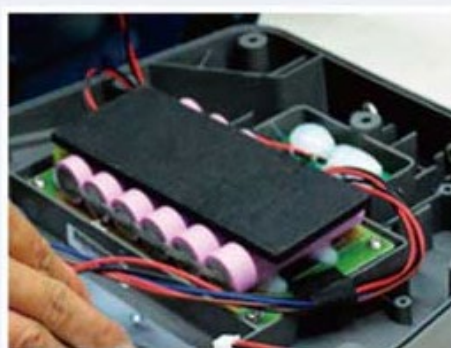


**10W 1,000LM 46.25Wh**  
***SIGEN-CP3***



最先端特許技術 ALS2.0を採用！  
天候にも左右されない、長時間の稼働を実現！

※閲覧されている環境により、実際の商品と色が異なって見える場合があります。  
実際の色は黒×グレーです。



長寿命化を実現！

【リチウムイオン電池】約1,500サイクル（約3～4年）

【LED】約50,000時間（1日10時間点灯で約14年）

## ■取扱説明



初回起動時は本体の電源ボタン（主電源）を長押しでONになります。あとは日没とともに点灯し、日の出とともに消灯します。

※OFFにしたい場合は、再度長押ししてください。

## ■リモコン操作



ON：点灯（OFFボタンでの消灯から復帰させたいとき）  
OFF：消灯（夜間点灯時に手動で消灯させたいとき）

### ・モード設定

M1:常時10%(1W)、人感センサー感知時100%で点灯  
※M1モードが工場出荷状態となります。

M2:常時30%(3W)、人感センサー感知時100%で点灯

### ・照度設定（カッコ内は点灯時間目安）

10%: 1Wで点灯（最長45～46時間） 60%: 6Wで点灯（最長7～8時間）

30%: 3Wで点灯（最長15～16時間） 100%: 10Wで点灯（最長4～5時間）

※お好みの照度で点灯させたい場合にご使用ください。

※日没から日の出まで上記で設定した照度で点灯します。

但し、タイマーを使用しない場合、日の出まで点灯しない場合があります。

（特にタイマーなしで60%や100%を設定した場合は、バッテリー容量により、日の出まで点灯いたしません。）あらかじめご了承ください。

### ・タイマー

T1: 1時間  
T2: 2時間  
T3: 3時間  
T4: 4時間

T1: 5時間  
T2: 6時間  
T3: 7時間  
T4: 8時間

背面の電池カバーの中の  
ボタンをONにして



※このタイマーは照度設定に対するタイマーになります。

※設定時間が終了すると、M1モードに復帰します。

※タイマーを取り消したい場合は、任意のタイマーボタン（T1～T4）を2秒以上押ししてください。

※工場出荷時はM1に設定されています。

※日の出までの点灯を確保したい場合、M1、M2モードを推奨いたします。

※日照不足によるバッテリーの充電不足などにより、日の出まで点灯しない場合があります。あらかじめご了承ください。

※リモコンの感知距離は8m以内となります。

## ■製品仕様

仕様	型式	SIGEN-CP3
LED照明	明るさ	1000LM
	消費電力	10w(最大)
	LED照明寿命	約50000時間（1日10時間点灯で約14年）
	照明部材質	アルミニウム合金、ABS樹脂
ソーラーパネル	定格出力	6.4W
	タイプ	単結晶シリコン
	表面仕様	完全防水仕様（強化ガラス）
	期待寿命	25年
バッテリー	タイプ	リチウムイオン
	蓄電容量	46.25Wh(12.5Ah/3.7V)
	期待寿命	約4年（1500サイクル）
システム	点灯時間	日没から
	点灯モード	リモコン設定
	無日照保証	約2日（バッテリー満充電時）
本体 (照明・パネル一体型)	寸法	500×247×90mm
	重量	2.3kg
	防塵・防雨	IP65
設置環境	使用可能環境度	充電：0°C～45°C 放電：-20°C～60°C
	日照時間	平均6～7時間以上/日
保証期間		1年

### ※SIGEN-CP3-P ポール仕様

ポール	材質	アルミニウム合金
	寸法 (3段ポール)	上段：855mm（径58mm） 中段：1195mm（径80mm） 下段：800mm（径110mm）

※仕様は予告なく変更となる場合がございます。予めご了承ください。

※日照条件やご使用の環境により、点灯時間が短くなる場合がございます。予めご了承ください。

## 困ったときは

### 1.点灯しない

- ・コードの接続不良が考えられます。コードを抜き差しして確認してください。
- ・日照不足が考えられます。ソーラーパネルが正しく南向きになっているか（太陽の方角を向いているか）を確認してください。ソーラーパネル面に鳥の糞など汚れが付着していないかを確認してください。

### 2.点灯時間が短い

- ・日照不足が考えられます。ソーラーパネルが正しく南向きになっているか（太陽の方角を向いているか）を確認してください。ソーラーパネル面に鳥の糞など汚れが付着していないかを確認してください。