

防犯カメラ付きソーラー照明

BCL-6020

BCL-8040

高感度人感センサー搭載により更なるバッテリーの高寿命化を実現



スマートフォンやタブレット・PCでリアルタイム録画映像確認可能



組立て・設置簡単・配線作業一切なし

高画質 300 万画素 1080P
最高 6 日間繰返し録画
※64G の MicroSD 使用時



ソーラー式電源で配線要らず・簡単設置
リン酸バッテリー使用・高寿命

電源不要！畑の中でも、山の中でも、工事現場などでも OK!

害獣監視、田畑の監視・メガソーラーや工事現場の監視にお勧めです。

販売元

BCL仕様

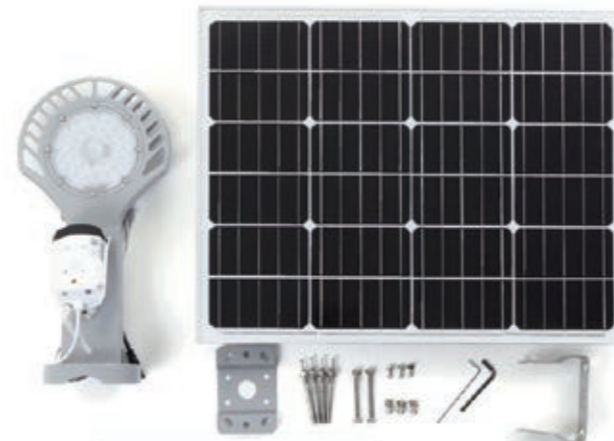
※商品は2020年9月現在のものです。デザインや仕様は予告なく変更することがございます。ご了承ください。

仕様		BCL-6020	BCL-8040
ソーラーパネル	出力	12V/60W	12V/80W
	太陽電池タイプ	単結晶シリコン	単結晶シリコン
	寸法	670×540×25mm 3.4kg	900×540×30mm 5.5kg
	太陽光電池効率	≥20%	≥20%
リチウムバッテリー	容量	12V/20Ah	12V/40Ah
	バッテリー寿命	約1200サイクル(約3年)	約1200サイクル(約3年)
LED照明	明るさlm	4,500lm	4,500lm
	消費電力	感知時 12W / 非感知時 3W	感知時 12W / 非感知時 3W
	LED端子数	30pcs	30pcs
	LEDチップ	Bridgelux 150lm/pcs	Bridgelux 150lm/pcs
	色温度	3000-6500K	3000-6500K
	水平拡散角度	H79.4	H79.4
	垂直拡散角度	V82.7	V82.7
	最大強度	508.05cd	508.05cd
システム	LED照明寿命	約50,000時間 (1日10時間点灯で約14年)	約50,000時間 (1日10時間点灯で約14年)
	システムコントロール	5V	5V
	無日照(満充電時)	2~3日	2~3日
防犯カメラ	使用可能環境温度	-20℃~60℃	-20℃~60℃
	定格出力	12V/2W	12V/2W
	画素数	300万画素(1080p)	300万画素(1080p)
重量	SD録画時間	16GBで約36時間(64GBまで使用可能) ※自動繰り返し録画	16GBで約36時間(64GBまで使用可能) ※自動繰り返し録画
	パネル・照明・カメラ	9kg	15kg

外観



内容・付属品



- 照明+カメラ
- ソーラーパネル
- 取付アーム
- ボール設置用金属プレート
- microSD
- ボルト×6
- 六角レンチ×2
- 壁面用アンカーボルト×3

BCL特徴

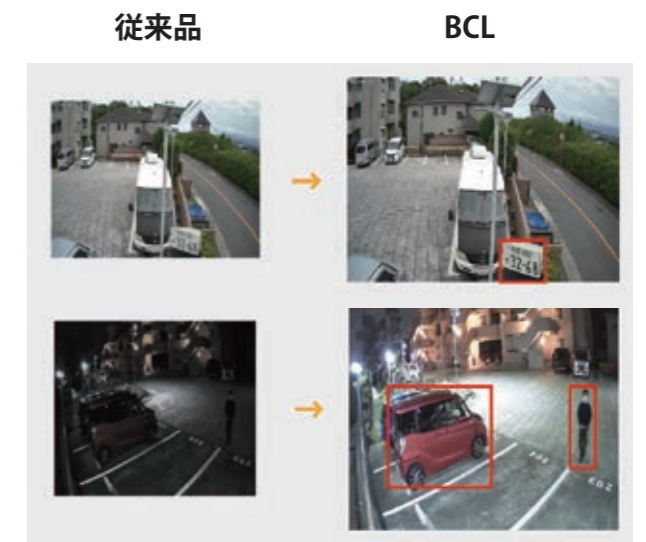
1. 動体感知機能搭載



2. 高カラー照度で夜間の識別性も安心



3. 従来品のものに比べ格段に向上した識別性



高解像度、高カラー照度で昼間の識別性はもちろんの事、夜間の屋外での録画も歩行者の服の色や車の色などの識別性を向上させております。

従来品に比べナンバープレートなどの文字認識や、夜間のカラー照度の向上による車の色等シャッタースピードの最適化で移動する人やものの識別性が格段に向上しました。

4. 防犯カメラ仕様

カメラ	映像素子	GC2053, 200万画素 1/2.9インチ
	有効画素数	300万画素
	画素サイズ	2.8um
	レンズ	4mm, 6mm, 8mm, 12mm
	画角(水平)	※レンズによる
	撮影距離	※レンズによる
	最低被写体照度	0.01Lux
	GC2053機能	高感度、低消費電力、耐高温
映像	解析度	hd1980*1080P
	フレームレート	15フレーム/秒
	映像圧縮方式	AVI
	画像圧縮方式	JPEG
	反転機能	上下、左右
録画方式	手動録画、定時録画、警報録画	
警報	画像送出機能	専用アプリに情報送信、動画保存可能

ネットワーク	Wi-Fi	2.4GHz
	セキュリティ	WPA
	P2P機能	あり(遠隔監視)
その他	対応端末	iPhone/iPad (iOS6.0以上) Android (3.0以上) Windows (Vista以上)
	動作環境	-20~60℃

※レンズの焦点距離による画角と撮影距離

レンズ	画角(水平)	顔認証できる撮影距離
4mm	70°	0~5m
6mm	65°	5~10m
8mm	40°	10~20m
12mm	28°	20~35m