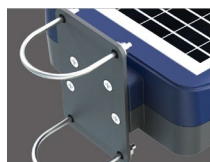


# ポールにも壁面にも SIGEN-CP3



ポールにも壁面にも  
設置可能なブラケット

## ■製品概要

- ・ソーラーパネル、照明一体型のオールインワン照明
- ・ポールにも壁面にも設置可能
- ・人感センサー感知時、最大3000ルーメンで点灯
- ・最先端技術により悪天候でも長時間点灯を実現
- ・リモコンで簡単にモード設定が可能

## ■リモコン操作方法

ON：点灯（OFFボタンでの消灯から復帰させたいとき）  
OFF：消灯（夜間点灯時に手で消灯させたいとき）

### ■モード設定

M1(赤)：日没後5時間50%(8W)→その後日の出まで10W(1.6W)、人感センサー感知時100%で点灯  
※M1モードが工場出荷状態となります。

M2(緑)：日没後5時間30%(4.8W)→その後日の出まで10%(1.6W)、人感センサー感知時100%で点灯

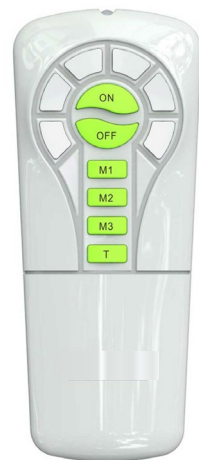
M3(オレンジ)：日没から日の出まで常時20%(3.2W)、人感センサー感知時100%で点灯

T：1回押すとインジケータが5秒赤く点滅し、1時間100%(16W)で点灯

複数回押すとインジケータが5秒緑で点滅し、2時間100%(16W)で点灯

※100%での点灯後は、設定されていたM1～3に戻ります。

※取り消したい場合は、Tボタンを長押しすることで取り消すことができます。



※日の出までの点灯を確保したい場合、M3モードを推奨いたします。  
※リモコンの感知距離は8m以内となります。

Come from nature, Light up the future.  
～自然の力で未来を明るく～



株式会社シゲンソーラー

〒206-0021 東京都多摩市連光寺6-18-1 シゲンビル3F

TEL:042-310-0750 / FAX:042-310-0757

E-mail: support@sigen-rsk.com



sigen-rsk.com/



takumilight.win/

## ■製品仕様

仕様	型式	SIGEN-CP3
LED照明	明るさ	3000LM
	消費電力	16W(最大)
	LED照明寿命	約50000時間（1日10時間点灯で約14年）
	照明部材質	アルミニウム合金、ABS樹脂
ソーラーパネル	定格出力	6.8W
	タイプ	単結晶シリコン
	表面仕様	完全防水仕様（強化ガラス）
	期待寿命	25年
バッテリー	タイプ	リチウムイオン
	蓄電容量	44.4Wh(2Ah/3.7V*6)
	期待寿命	約5～6年（1500サイクル）
システム	点灯時間	日没から
	点灯モード	リモコン設定
	無日照保証	約7日（バッテリー満充電時）
本体 (照明・パネル一体型)	寸法	358.8×246.3×85.4mm
	重量	約2kg
	防塵・防雨	IP65
設置環境	使用可能環境度	充電：0°C～45°C 放電：-20°C～60°C
	日照時間	平均7.5時間以上/日
保証期間		1年

### ※SIGEN-CP3-P ポール仕様

ポール	材質	アルミニウム合金
	寸法 (3段ポール)	上段：855mm（径58mm） 中段：1195mm（径80mm） 下段：800mm（径110mm）

※仕様や設定につきましては技術の進歩などに伴い、予告なく変更する場合がございます。

※日照条件やご使用の環境により、点灯時間が短くなる場合がございます。

※各期待寿命、及び無日照保証（雨天・曇天時の点灯日数）はあくまでも目安であり、ご使用の環境や設定により前後する場合がございます。予めご了承ください。

#### ■インジケータ

人感センサーを兼ねた、点灯モードとバッテリー残量を示すインジケータです。

##### 点灯モード

赤：M1

緑：M2

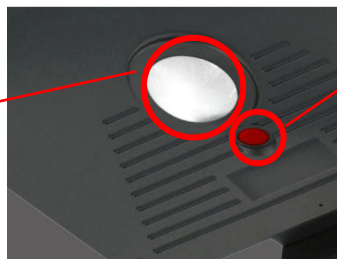
オレンジ：M3

##### バッテリー残量

緑：70%以上

オレンジ：30%～70%

赤：30%未満



#### ■主電源（初回起動時）

初回起動時は本体の電源ボタン（主電源）を長押し（1.5秒）でONになります。あとはリモコンで設定した点灯方法で点灯します。

※OFFにしたい場合は、再度長押ししてください。