

# SIGEN-SC2



## ■ 製品概要

- ・ 360°オールインワン照明
- ・ 日没から日の出まで最大15時間点灯
- ・ 安心安全のリチウムイオン電池を採用

ボディには軽くて滑らかなアルミ合金補強シェルを採用することで、強く耐久性に優れています。

Come from nature, Light up the future.  
～自然の力で未来を明るく～

 **SIGEN**  
SOLAR ENERGY

株式会社シゲン  
東京都多摩市連光寺6-18-1 シゲンビル3F  
TEL:042-310-0750 / FAX:042-310-0757  
E-mail: support@sigen-rsk.com



[sigen-rsk.com/](http://sigen-rsk.com/)



[takumilight.win/](http://takumilight.win/)

## ■製品仕様

仕 様		SIGEN-SC2
ソーラーパネル	パネルタイプ	単結晶シリコン
	最大電力	18V/25W
	期待寿命	25年
バッテリー	タイプ	リン酸鉄リチウムイオン
	蓄電容量	108Wh (12V/9Ah)
	フルチャージ	6時間 (晴天時)
	期待寿命	約5年
LED照明	消費電力	15W
	光束 (明るさ)	1650lm
	LEDチップ	米国Bridgelux社製、台湾 Everlight社製、Epistar社製
	点灯時間	日没から日の出まで最大15時間点灯。 日没後、1時間50%で点灯→2時間100%で点灯→2時間70%で点灯→日の出まで最大10時間30%で点灯
	材質	アルミニウム合金
	寸法	510×510×230mm
	重量	8.2kg
	寿命	約50,000時間 (1日10時間点灯で約14年)
無日照保証		約2~3日 (バッテリー満充電時)
設置環境	日照時間	平均5時間以上/日

### ※SIGEN-SC2-PSTKポール仕様

ポール	材 質	STK-400 ウレタン樹脂吹付塗装
	寸 法	径76.3 4000mm

※仕様や設定につきましては技術の進歩などに伴い、予告なく変更する場合がございます。

※日照条件やご使用の環境により、点灯時間が短くなる場合がございます。

※各期待寿命、及び無日照保証 (雨天・曇天時の点灯日数) はあくまでも目安であり、ご使用の環境や設定により前後する場合がございます。予めご了承ください。

【ポールについて】

※通常ポール材質はSTK400鉄製となりますが、耐久度・塩害対策としてSUS304ステンレス製ポールに変更出来ます。

※通常ポール塗料はウレタン樹脂となりますが、耐久度・塩害対策としてフッ素樹脂に変更出来ます。

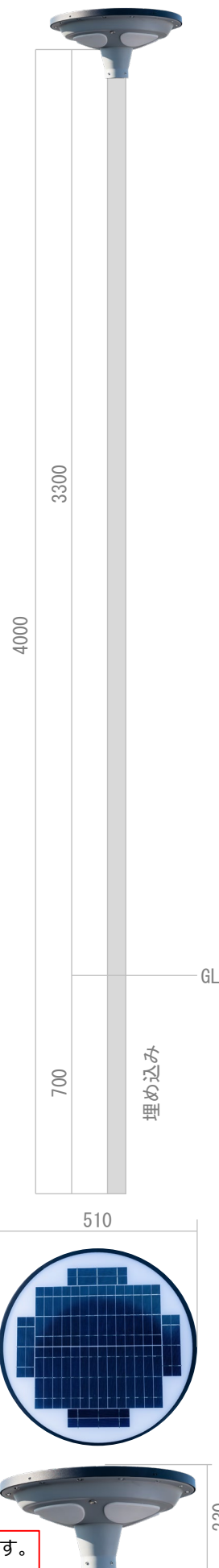
※通常ポール塗装は吹付塗装となりますが、耐久性能を重視される場合は焼付塗装に変更出来ます。

※ポールは長さ、太さ (φ60.5~101.6) をご指定通りに変更出来ます。

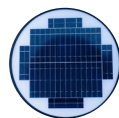
※通常ポール施工方法は埋込式となりますがベースプレート式に変更出来ます。

※色指定出来ます。

## ■寸法



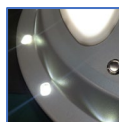
## ■製品構造



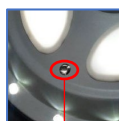
高変換率の多結晶ソーラーパネルを採用。  
表面は特殊処理済み。



期待寿命は約5年。安心安全のリン酸鉄リチウムイオン電池を採用。



超発光効率で長寿命の米国製 Bridgelux LEDを15個搭載。



錆に強いステンレス製スイッチを採用。

スイッチを押すと点灯モードON/OFFの切り換えが行えます。  
点灯モードの操作は、このスイッチで完了します。